

بسم الله الرحمن الرحيم



آموزش ساخت درایو مجازی
ومخفی کردن آن بر روی سیستم
توسط نرم افزار قدرتمند

Steganos Security Suit 2006



در این آموزش می خواهیم شما را با نرم افزار امنیتی
Steganos و چگونگی کار با آن آشنا کنیم.





نمایی از نرم افزار Steganos

این نرم افزار از قسمت های متنوع تشکیل شده و از طریق آن میتوانید برای سی دی و Email های خودتان رمز بگذارید و....
اما ما فقط به بخش ساختن درایو مجازی و مخفی کردن آن بر روی سیستم می پردازیم.
در واقع ما یک فضای خالی از یکی از درایوهای کامپیوتر قرض می گیریم و با استفاده از آن فضا به ساختن درایو مجازی می پردازیم.
بسته به نیاز ما فضای خالی که در اختیار داریم شروع به ساختن درایو مجازی می پردازیم. برای مثال ما در درایو D:\ به اندازه ی 10 گیگا بایت

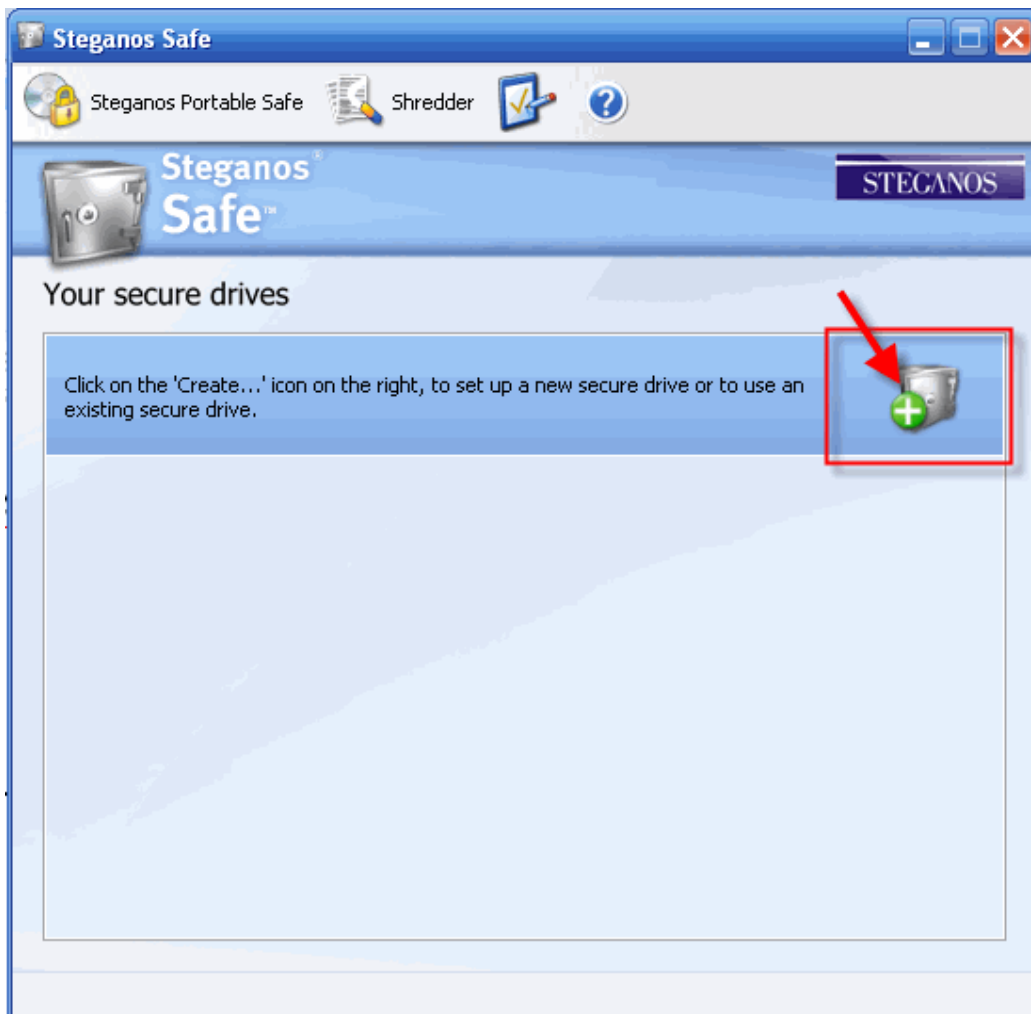
فضا داریم و می‌خواهیم هر 10 گیگ یا کمتر را برای ساختن درایو مجازی انتخاب کنیم. در زیر مراحل ساختن درایو مجازی به طور کامل شرح داده شده است.

برای این کار ابتدا از پنجره‌ی زیر گزینه Safe را بر می‌گزینیم

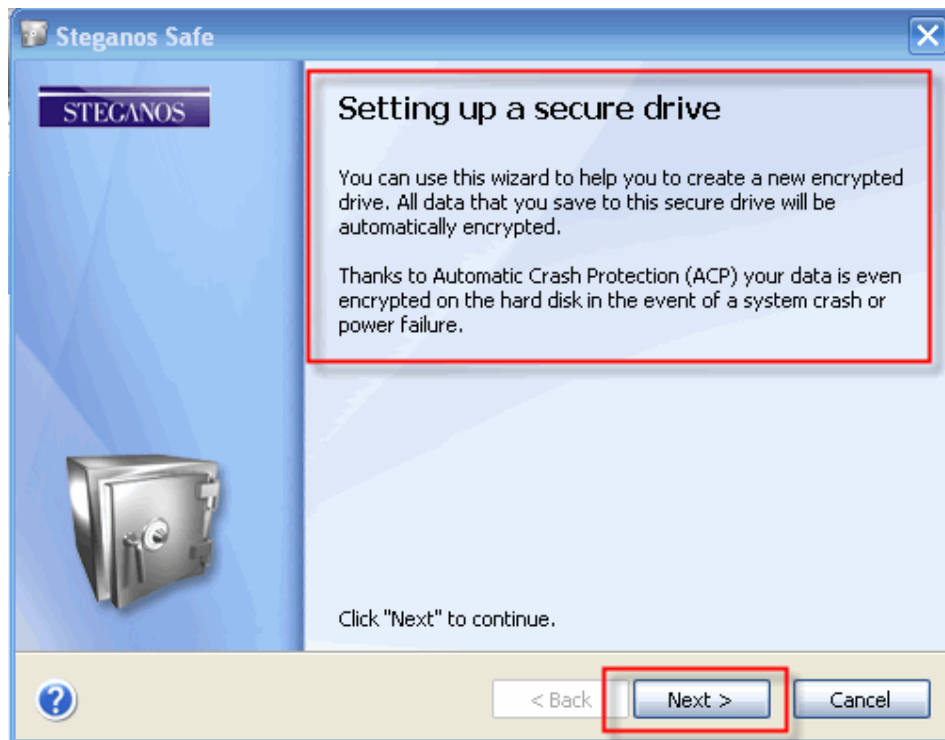


پس از انتخاب گزینه‌ی Safe پنجره‌ی Steganos Safe بر روی

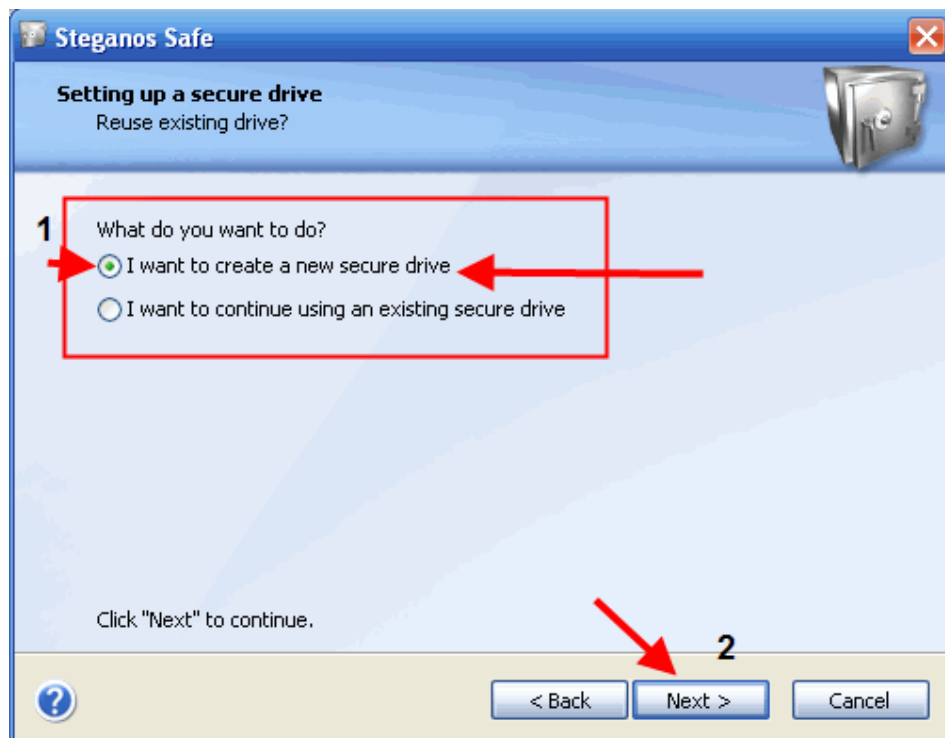
آیکن  کلیک کنید، مطابق شکل:



با انجام این کار کادر محاوره ای زیر برای شما باز میشود
بر روی Next کلیک کنید تا روند ساخت درایو مجازی ادامه یابد



با انجام عملیات بالا کادر زیر نمایان میشود

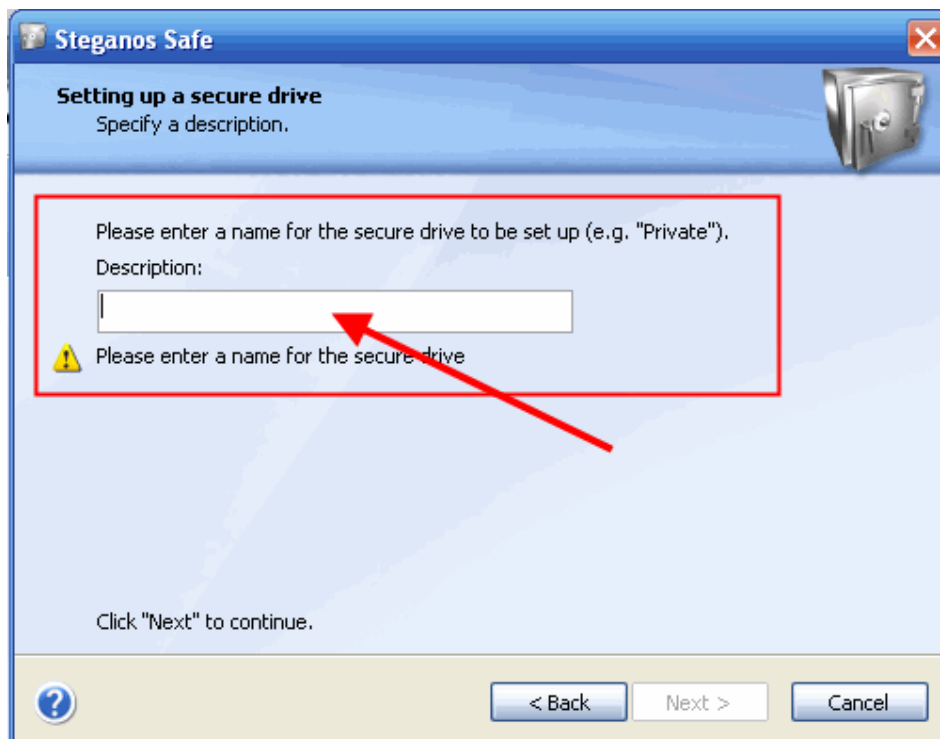


در کادر فوق دو دکمه رادیویی وجود دارد که اگر شما برای اولین بار اقدام به ساختن درایو مجازی میکنید و یا از قبل فضای ساخته شده بر

روی سیستم ندارید باید از این گزینه استفاده کنید

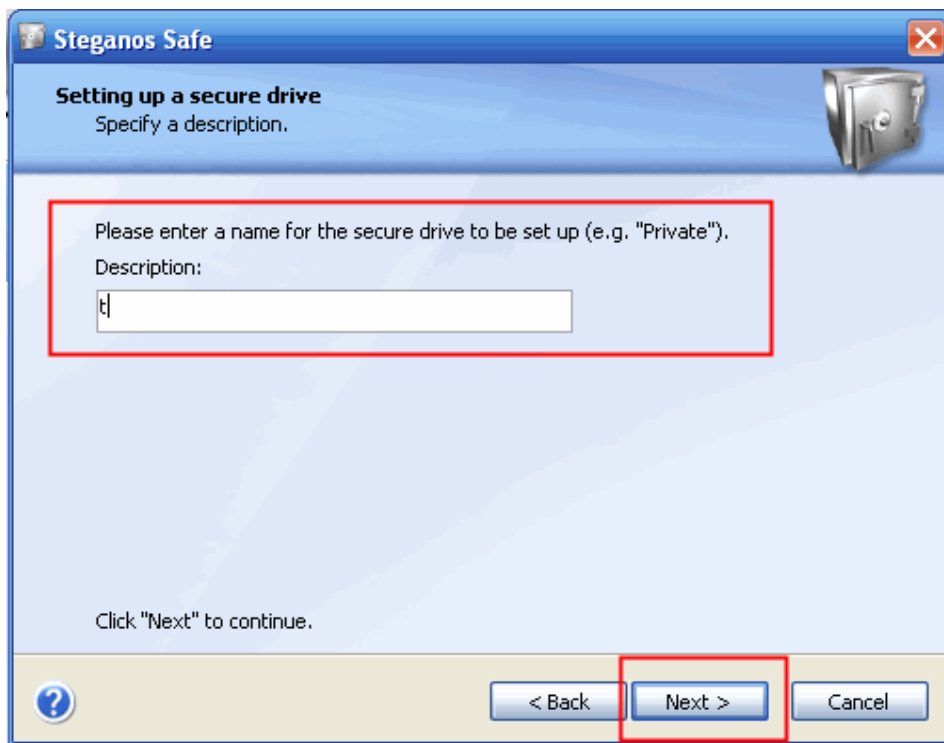
اما ممکن است شما یکبار درایو مجازی بر روی سیستم خود ساخته باشید و بنا به دلایل مختلف ممکن است نرم افزار Steganos از روی سیستم شما حذف شود و یا ناچار به تعویض ویندوز باشید. در اینگونه موارد از گزینه پایین استفاده می کنید. یعنی فایلی که فضای خالی که در آن وجود دارد از بین نرود و تنها با حذف کردن آن می توان آن را پاک کرد در اینصورت تمامی اطلاعاتی که در آن ریختید دیگر قابل بازگشت نیست پس مراقب این فایل که در قسمت های بعدی در مورد آن صحبت می کنیم باشید. و شما می توانید با نصب دوباره برنامه این فایل را فراخوانی کرده و مورد استفاده قرار دهید. پس در اینگونه موارد (تعویض ویندوز و...) شما باید برای بازیابی درایو مجازی از گزینه پایین استفاده کنید اما اگر بخواهید یک درایو مجازی دیگر بازید باید از گزینه ی بالا استفاده کنید.

با کلیک بر روی دکمه Next کار را پی میگیریم! و کادر زیر باز می شود:

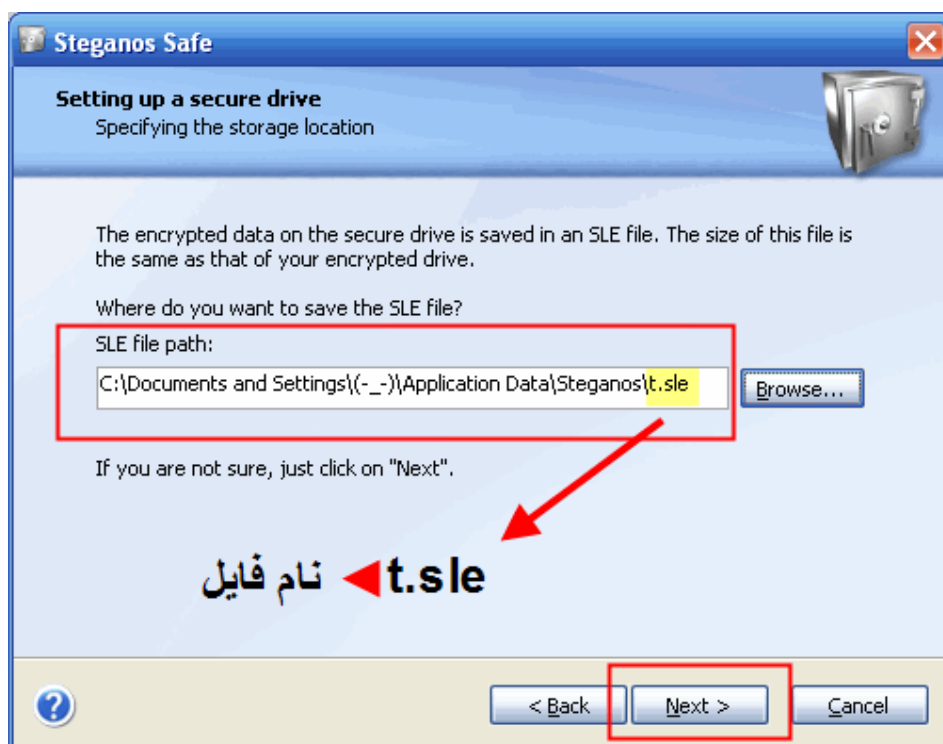


در کادر فوق باید در قسمت Description یک نام برای فایل خود انتخاب کنیم

طبق شکل پایین:

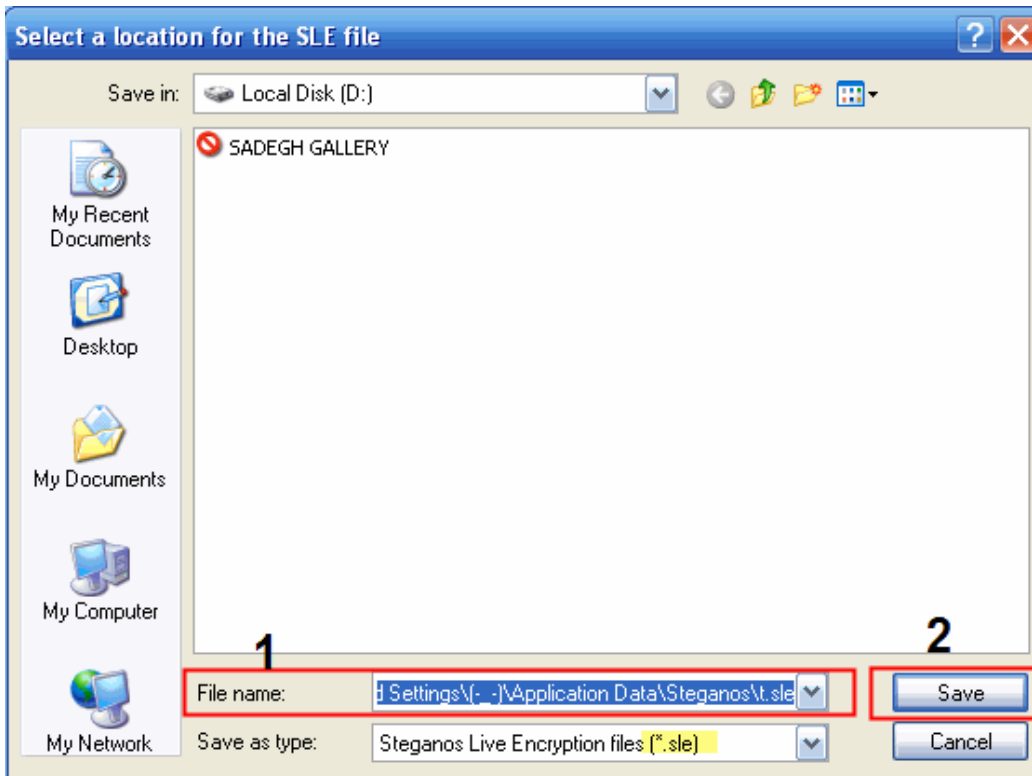


سپس در کادر فوق بر روی گزینه Next کلیک می کنیم
کادر زیر نمایان می شود و از شما محل ذخیره فایل را میخواهد
و شما باید همان درایوی را انتخاب کنید که فضای مورد نیاز شما را تامین می
کند. یعنی به اندازه ی کافی فضای خالی وجود داشته باشد.
مطابق شکل زیر:

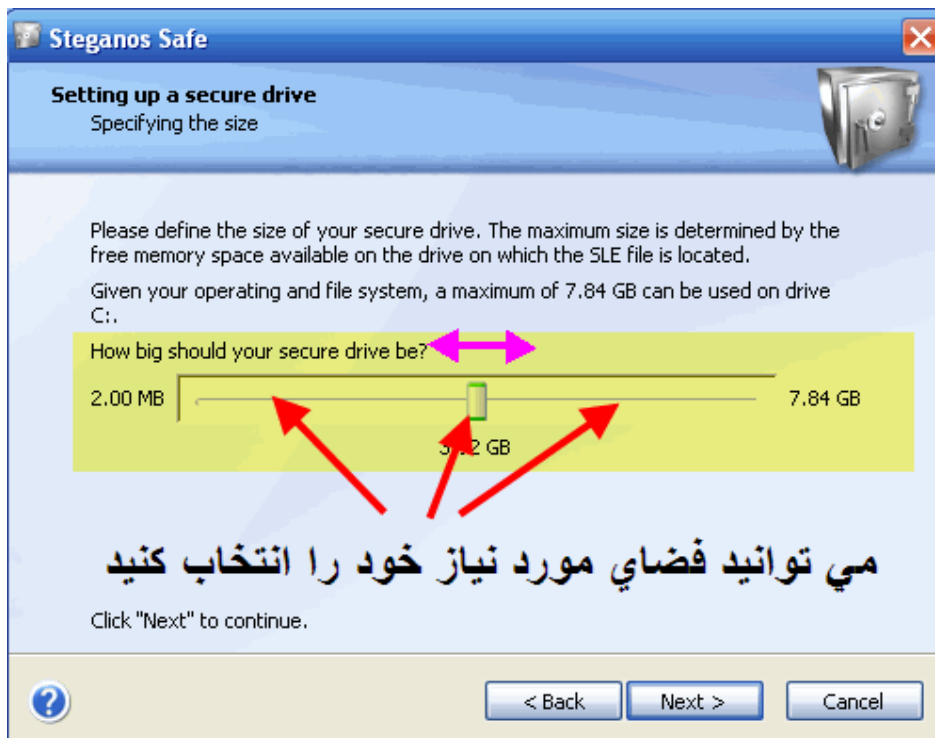


اگر در مسیر پیش فرض که خود برنامه تعیین کرده است فضای مورد نیاز وجود دارد بر روی Next کلیک کنید و اگر وجود ندارد بر روی دکمه Browse.. کلیک کنید تا بتوانید در ایو مورد نظر را انتخاب کنید مطابق شکل زیر:

کادر **Select a location for the SLE file** باز می شود در این کادر محل مربوطه را انتخاب و بر روی Save کلیک کنید.

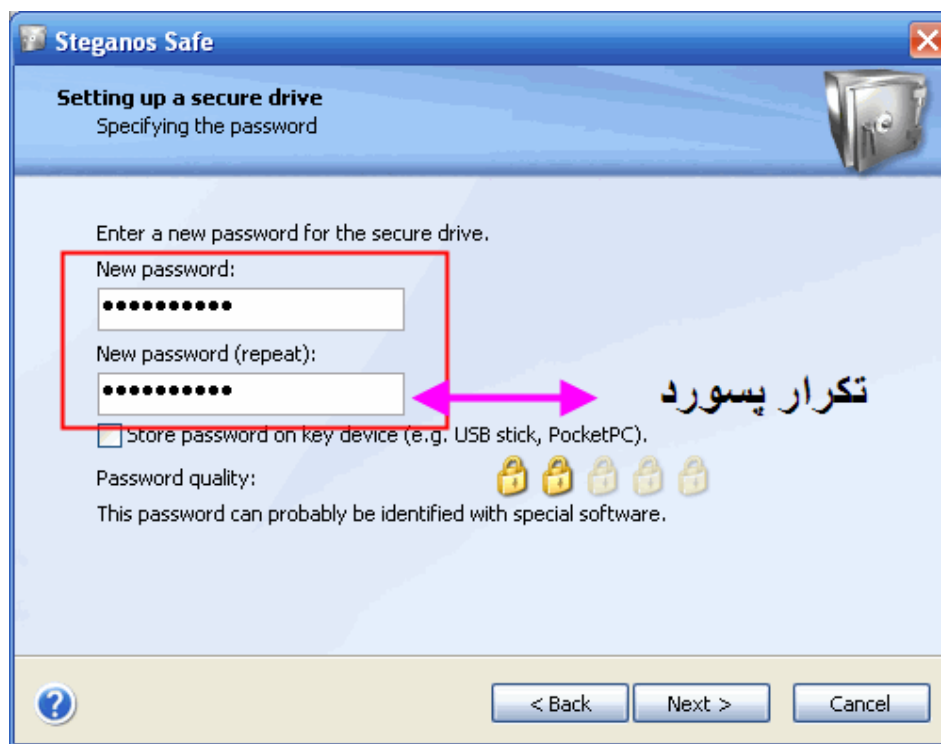


با کلیک بروی Save و سپس بر روی Next کادر پایین ظاهر میشود:

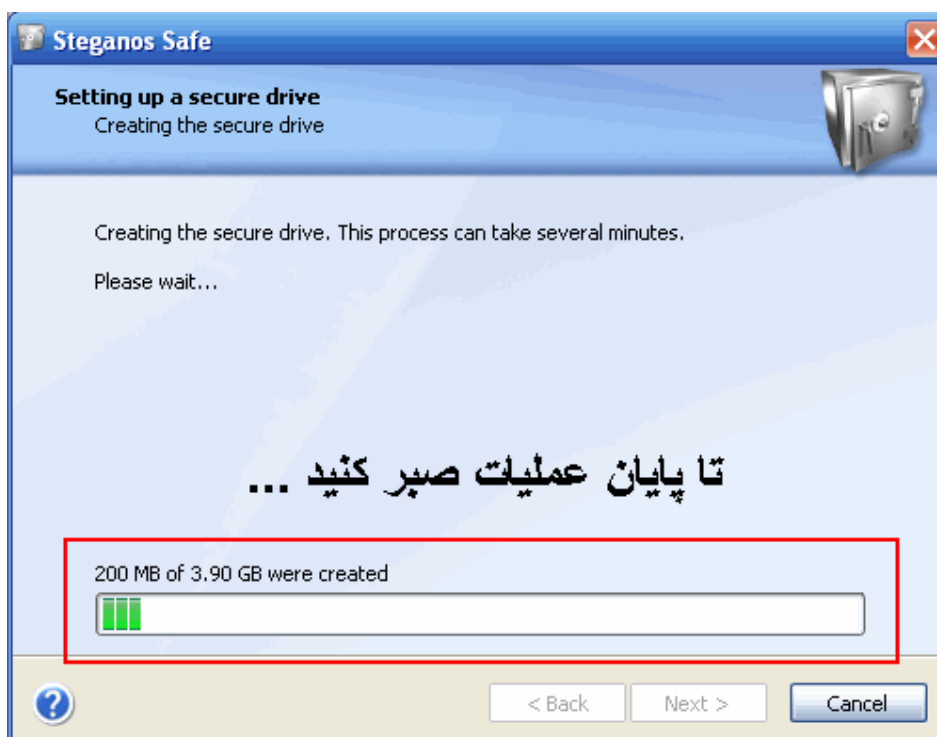


سپس بر روی Next کلیک کنید.

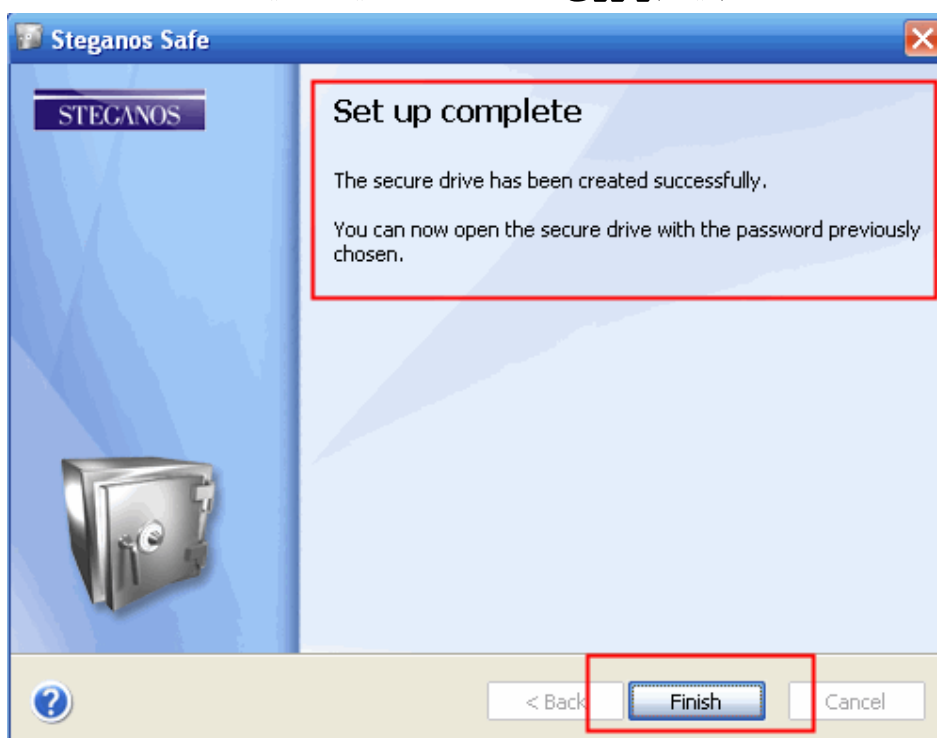
در کادر پایین باید با دقت پسورد خود را هم در کادر با لایه و هم در پایینی وارد کنید:



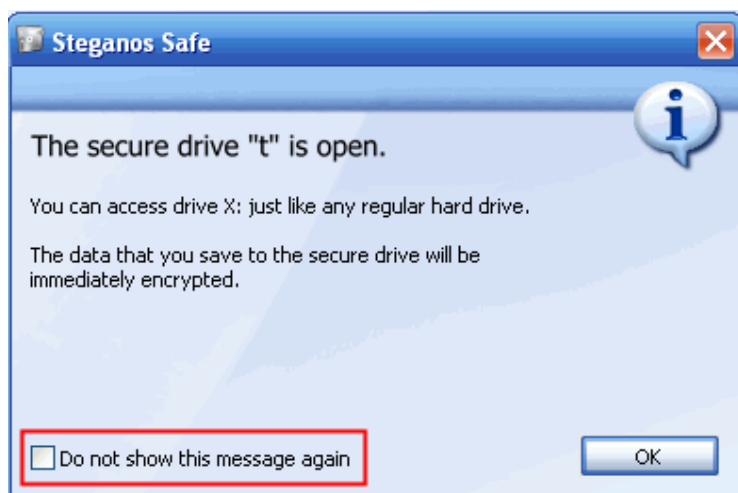
سپس بر روی Next کلیک کنید تا عملیات ساخت شروع شود مطابق شکل زیر:



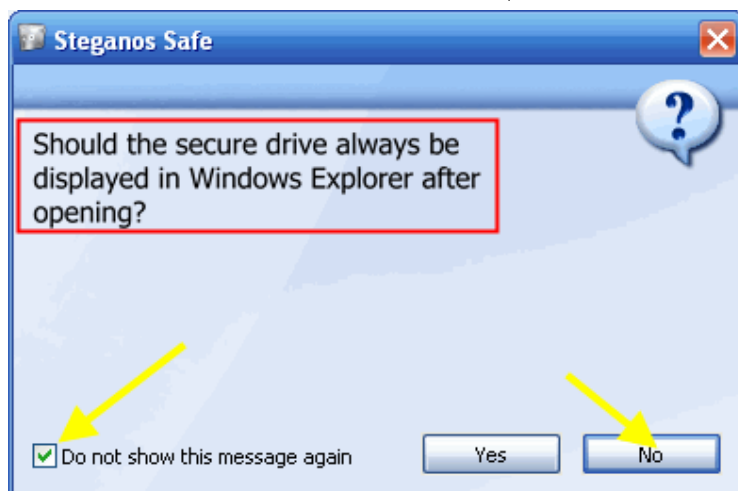
پس از ساخت فایل t.sle کادر پایان کار ظاهر می شود که باید بر روی دکمه Finish کلیک کنید:



بعد از کلیک بر روی Finish کادر مجاوره زیر باز می شود مبنی بر باز بودن درایو مجازی بر روی OK کلیک کنید:



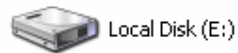
در کادر پایین بر روی No کلیک کنید:



مشاهده میکنید که کادر پایین باز شده و درایو ما باز است:



اگر وارد My Computer بشوید متوجه خواهید شد که یک درایو جدید به جمع درایو های این پنجره افزوده شده است.



Local Disk (E:)



M P 3 (F:)



IMAGE (G:)

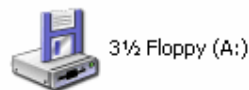


SADEGH (H:)



WEB (I:)

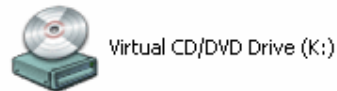
Devices with Removable Storage



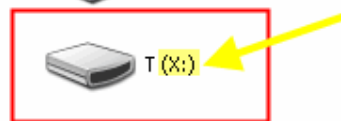
3 1/2 Floppy (A:)



CD-RW Drive (J:)




Virtual CD/DVD Drive (K:)



T (X:)

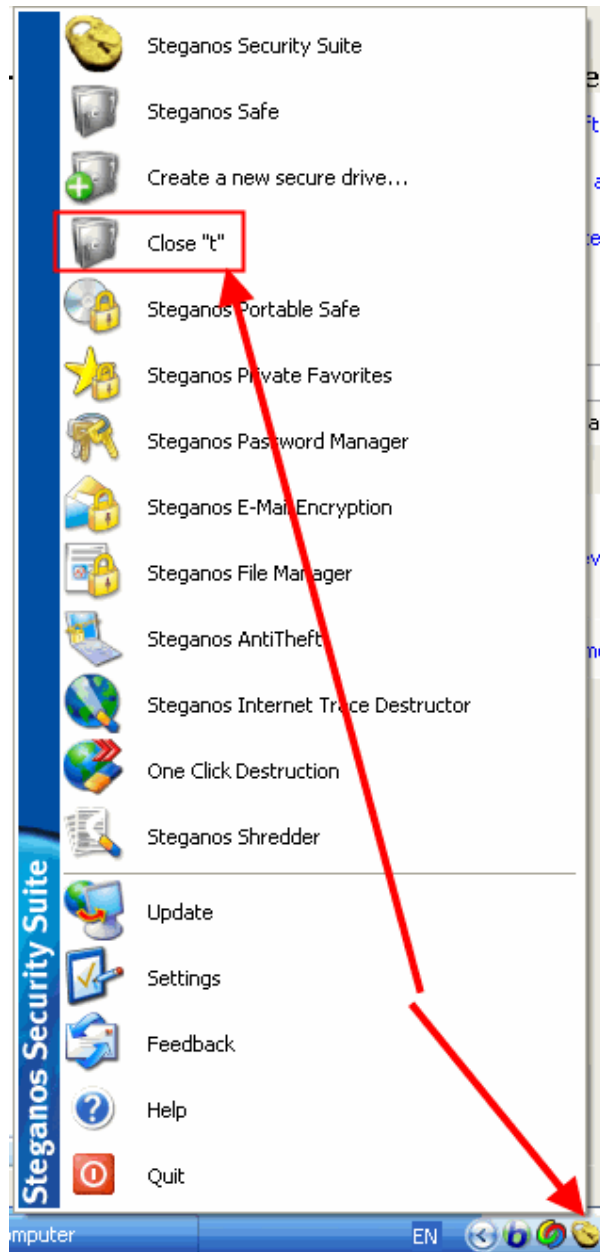
پس از نقل و انتقال فایلها نوبت آن رسیده که این درایو را از دید همگان

مخفی کنید مطابق شکل پایین:

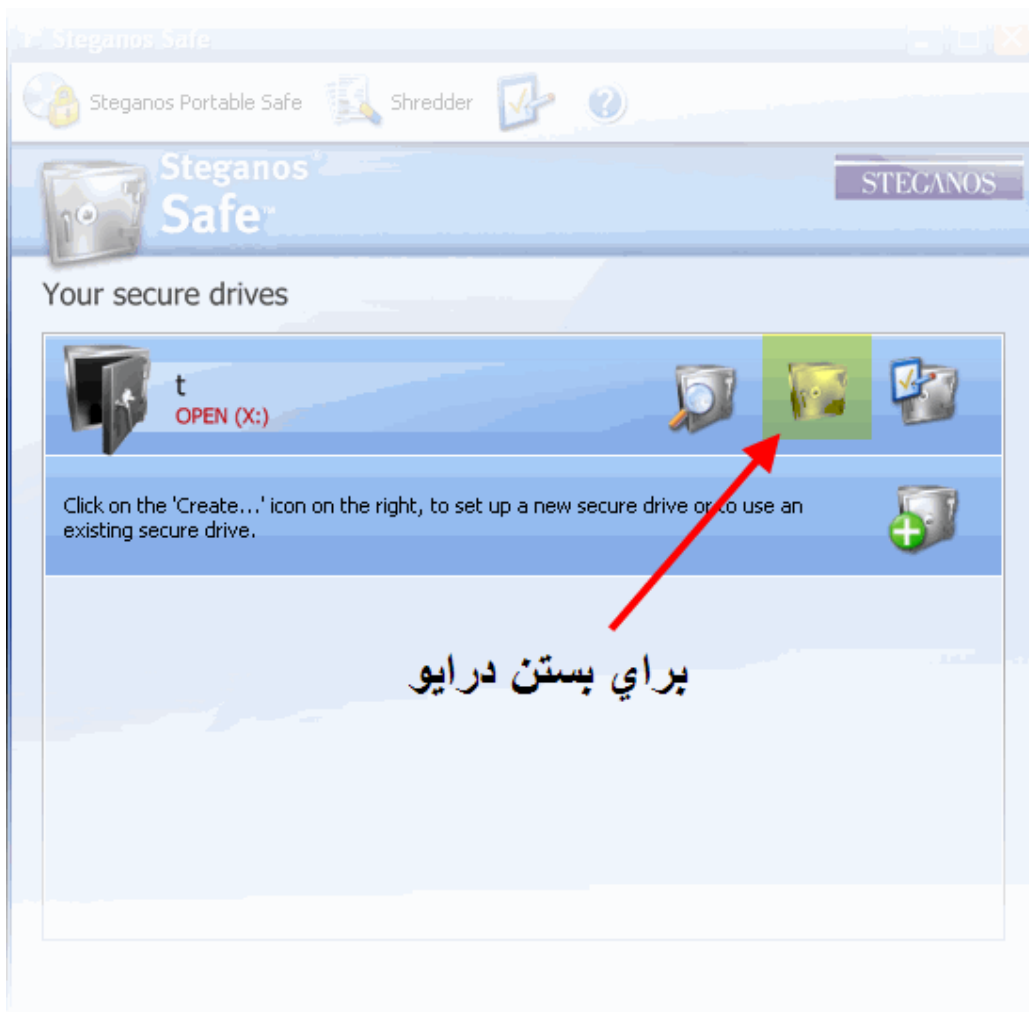
ابتدا بر روی آیکن  واقع در نوار وظیفه راست کلیک کنید و از منوی

Close "t"  را انتخاب کنید:


باز شده گزینه ی



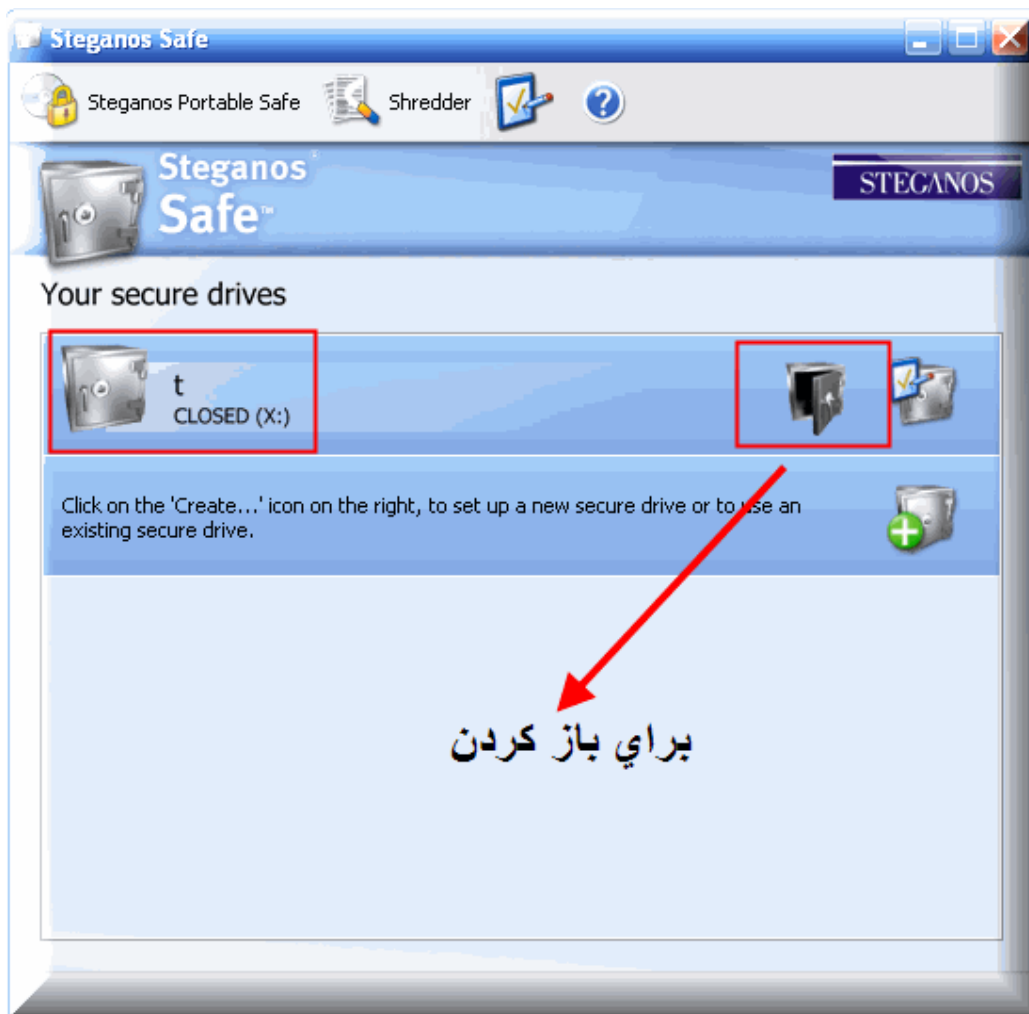
یا بروی آیکن زیر کلیک کنید



اکنون برای باز کردن درایو باید مرحله بالا را تکرار با این تفاوت که این بار

بر روی گزینه  کلیک می کنیم:

یا مطابق شکل پایین بر روی آیکن  کلیک می کنیم.



پس از انتخاب گزینه ی بالا با کادر محاوره ای (وارد کردن رمز) پایین روبرو می شوید که باید پسوردی که هنگام ساخت درایو به برنامه داده اید را وارد کنید(این پسورد را به خاطر بسپارید در صورت فراموشی شدن هیچ راهی برای عبور از این سد محکم وجود نخواهد داشت) 😡

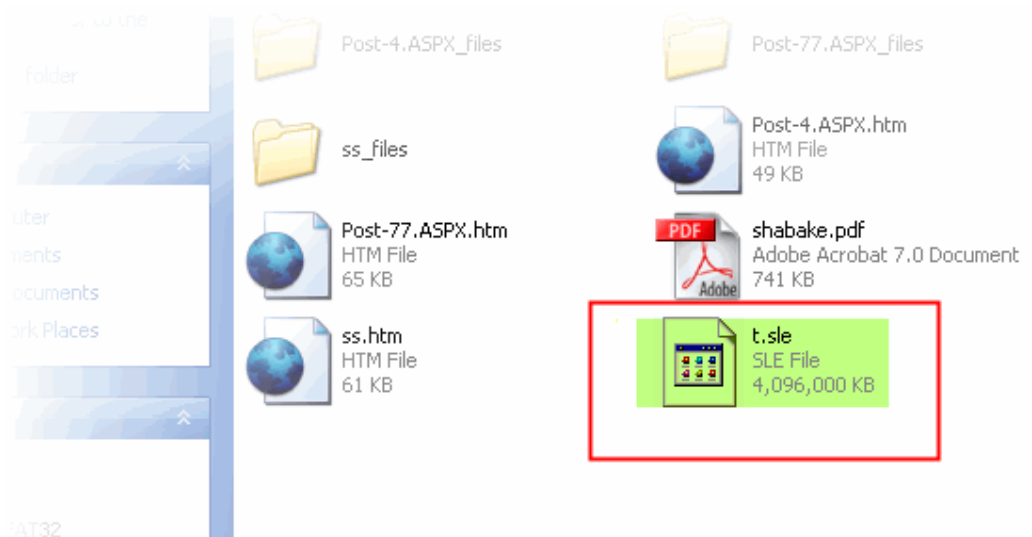


با وارد کردن پسورد درایو شما باز شده و می توانید از طریق My Computer

وارد درایو خود بشوید یا بر روی آیکن  کلیک کنید (پنجره ای که بعد از OK کردن باز میشود).

در این صورت برای باز و بسته کردن درایو مراحل بالا را تکرار کنید.

شما فایلی را که ساخته بودید (t.sle) در درایو مربوطه به صورت فایل ناشناخته وجود دارد که کمتر کسی می تواند بفهمد که چه فایلی است و تنها راه نفوذ به آن درایو مجازی است که شما برای آن یک سد محکم (پسورد) انتخاب کرده اید. شما می توانید این فایل را Hidden کنید تا از پاک شدن اتفاقی آن بوسیله خود و دیگران حفظ کنید.



تمامی فضای شما را این فایل در بر گرفته است
واز طریق درایو مجازی شما قادر هستید محتویات آن را ببینید. البته با
استفاده از رمز عبور و اگر رمز عبور خود را فراموش کرده اید بهتر است از
محتویات این فایل صرف نظر کنید و آن را حذف کنید تا فضای شما آزاد



شود. پس بهتر است که رمز عبور را به خاطر بسپارید!!!



تهیه کننده و طراح:

*** صادق غلامی پور ***

Email:

sadegh_colaghermezi@Yahoo.com

Web:

www.sadegh-funny.blogfa.com



This document was created with Win2PDF available at <http://www.daneprairie.com>.
The unregistered version of Win2PDF is for evaluation or non-commercial use only.